

# Etude du Maillage Vert de la Région de Bruxelles-Capitale



La présente mission a consisté à établir un réseau vert (ou trame verte) continu d'un point de vue spatial et fonctionnel.

Les aspects à prendre en compte étaient de trois ordres:

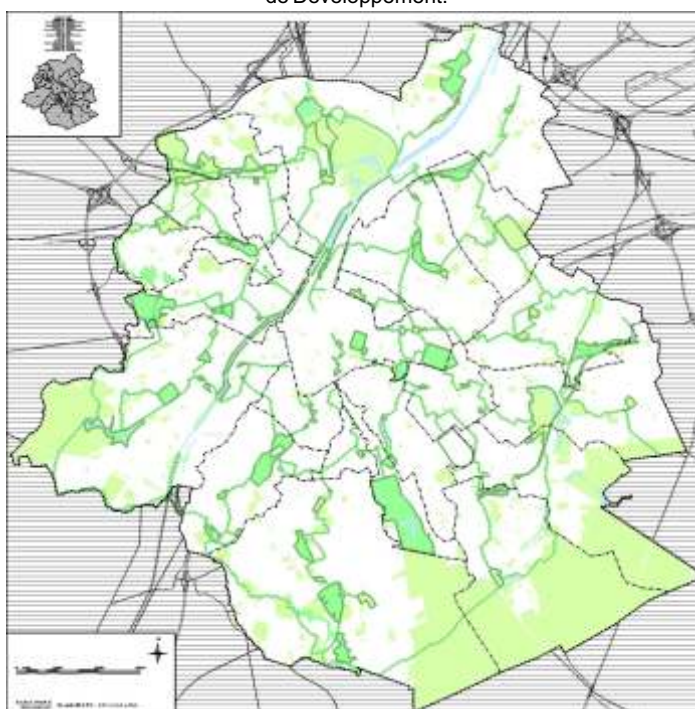
- développer le "vert" urbain, c'est-à-dire rechercher systématiquement les opportunités actuelles ou potentielles de verdoiment en s'appuyant sur les éléments existants mais également sur les zones de carences;
- concevoir un maillage vert "multifonctionnel";
- créer un maillage vert régional, base future pour des maillages plus locaux.

L'étude a permis de valider le principe d'un maillage vert constitué de «systèmes» et de proposer un tracé pour les treize systèmes prioritaires retenus (le tracé des trois systèmes concentriques et celui des vallées étant par ailleurs déjà défini). Certains sites ont fait l'objet d'une étude d'aménagement plus approfondie. Sur base de sources et documents existants une première approche théorique «en chambre» des tracés et de leurs éléments constitutifs a été réalisée.

Une deuxième approche sur le terrain a permis d'entériner ou d'adopter les projets d'itinéraires.

L'étude a aboutit à l'élaboration de 14 itinéraires:

- A- Bois de la Cambre,
- B- Campus de la Plaine,
- C - Parc du Cinquantenaire,
- D- Parc Josaphat,
- E- Parc de Laeken,
- F- Parc Elisabeth,
- G- Parc Marie-José,
- H- Parc Astrid,
- I- Parc de Forest,
- J- Parc Brugmann,
- K- Vallée du Maelbeek,
- L- Parc de Jette,
- M- Parc Malou,
- N- Neder-over-Heembeek.



Chaque itinéraire est ponctué par une série d'éléments surfaciques ou linéaires, existants ou à créer. Les itinéraires ont été cartographiés et des fiches techniques ont décrit la situation existante et les grandes lignes des aménagements projetés.

Certains sites dits «sites prioritaires» ont fait l'objet d'une étude de faisabilité et des esquisses d'aménagements ont été proposées :

- Site du Stade Communal (W-S-L),
- liaison promenade L160 - Parc de la Heronnière (Auderghem),
- friche urbaine Memling- Gheude (Anderlecht),
- friche urbaine Spa Verviers (ville de Bruxelles),
- site de Laiterie (Anderlecht),
- site de Sippelberg (Molenbeek-St-Jean),
- ensemble de friches urbaines (Forest),
- site de Tour et Taxis (Laeken),
- site de la gare Josaphat (Schaerbeek).

L'équipe constituée dans le cadre de la présente mission était formée de collaborateurs du bureau Agora d'une part et de chercheurs attachés à l'Institut Royal des Sciences Naturelles d'autre part. Cette association a visé la complémentarité des compétences dans les investigations à entreprendre en vue de l'élaboration du maillage vert et a permis de recouper les éléments de subjectivité lors de l'élaboration des itinéraires et la conception d'espaces à aménager.

L'étude du maillage vert a servi de base à l'élaboration de la carte n° 4 du Plan Régional de Développement.



Maître de l'Ouvrage

I.B.G.E

Etat d'avancement

Clôturé

Date

1998