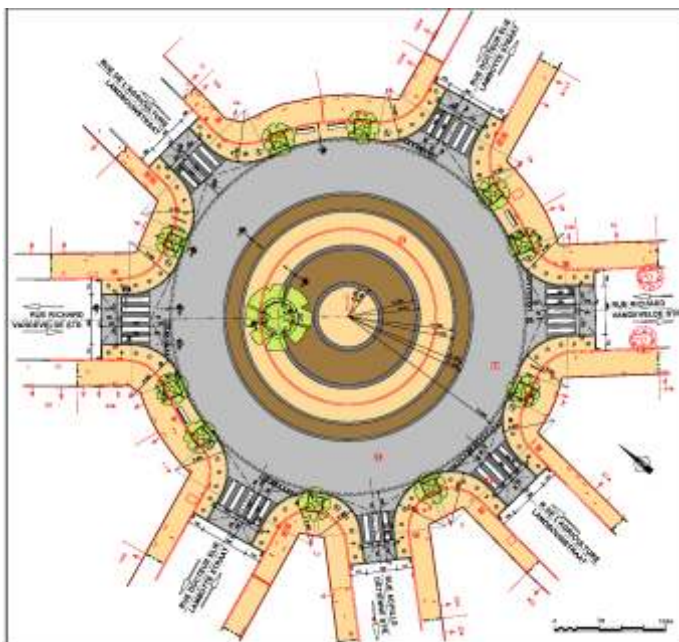


Réaménagement de la Place Helmet à Schaerbeek

Le quartier Helmet dont la rue Vandevelde est l'épine dorsale est un lieu privilégié dans la vie Communale schaerbeekoise.

perspective urbaine qu'elle forme du haut du square Apollo jusqu'à l'église de la Sainte Famille avenue Huart-Hamoir.



Les objectifs sont donc les suivants :

- faire de ce carrefour routier une véritable place de quartier restituée aux habitants,
- faciliter les traversées piétonnes des trottoirs vers le centre de la place,
- réduire l'emprise de la voirie tout en assurant une fluidité suffisante pour le commerce,
- accentuer la perspective par les plantations et le choix des luminaires.

Le centre de la place est laissé dégagé permettant l'usage polyvalent de marché d'animation, etc., seul une différence de niveau soulignée par une bordure marque cet espace. Un muret-banc circulaire en pierre bleue avec quelques

La restauration de ces espaces publics constitue une motivation supplémentaire à la valorisation de ces quartiers ou siègent des qualités de vie urbaine que l'on ne trouve et trouvera que dans ces lieux, mêlant l'habitat, la végétation, l'activité commerciale, le patrimoine, tout ce qui fait la richesse et la diversité de la vie urbaine.

arbustes couvre-sol entourent l'orme et une armoire électrique enterrée est prévue sur la place.

Le projet se donne pour tâche de valoriser la rue Vandevelde en rénovant la

Les trottoirs élargis à l'entrée de chaque rue accueillent des bancs métalliques dans ces parties les plus larges, des poubelles et des parkings pour vélos y sont également placés. Des grilles d'arbres en fonte sont placées au pied de ceux-ci. Des bornes hémisphériques en fonte sont placées à l'angle des rues.



Maître de l'Ouvrage
Commune de Schaerbeek

Budget
390 291 €

Etat d'avancement
Clôturé (2004)